



ردیف	پروژه های طرح و ساخت
۱	پروژه EPC کارخانه ذغالشویی معدن همکار (راور کرمان)
۲	آماده سازی، تجهیز، تامین تجهیزات، نصب و راه اندازی و استخراج معدن مس چهل کوره زاهدان
۳	احداث جاده دسترسی به معدن چهل کوره زاهدان

نام پروژه	پروژه EPC کارخانه زغالشویی همکار
کارفرما	شرکت تهیه و تولید مواد معدنی ایران (طرح تجهیز معدن بزرگ همکار)
زمان انجام کار	از سال ۱۳۸۵ - ۱۳۸۹

کارخانه زغالشویی همکار واقع در شهرستان را در کرمان در مجاورت معادن زغالسنگ همکار در نظر گرفته شده و بخش اصلی ماشین آلات خارجی زغالشویی ساخت شرکت Denver با ظرفیت ۵۰ تن در ساعت توسط کارفرما تأمین شده است.

قرارداد EPC تأمین و ساخت باقی مانده تجهیزات، نصب کلیه تجهیزات و راه اندازی با مشارکت کان آذین - پیشرو نصب پارس متشکل از شرکت کان آذین با سهم حدود ۵۵٪ و شرکت پیشرو نصب پارس با سهم حدود ۴۵٪ در دی ماه ۸۵ منعقد شده و مراحل اجرایی پروژه بر اساس برنامه زمانبندی در حال انجام است.



بونکر ذخیره محصول

شرح مختصری از پروژه انجام شده



نمایی از خط تولید کارخانه ذغالشویی همکار







نام پروژه	آماده سازی، تجهیز، تامین تجهیزات، نصب و راه اندازی و استخراج معدن مس چهل کوره زاهدان
کارفرما	شرکت ملی صنایع مس ایران- پروژه مس چهل کوره زاهدان
زمان انجام کار	سال ۱۳۸۹ - ادامه دارد

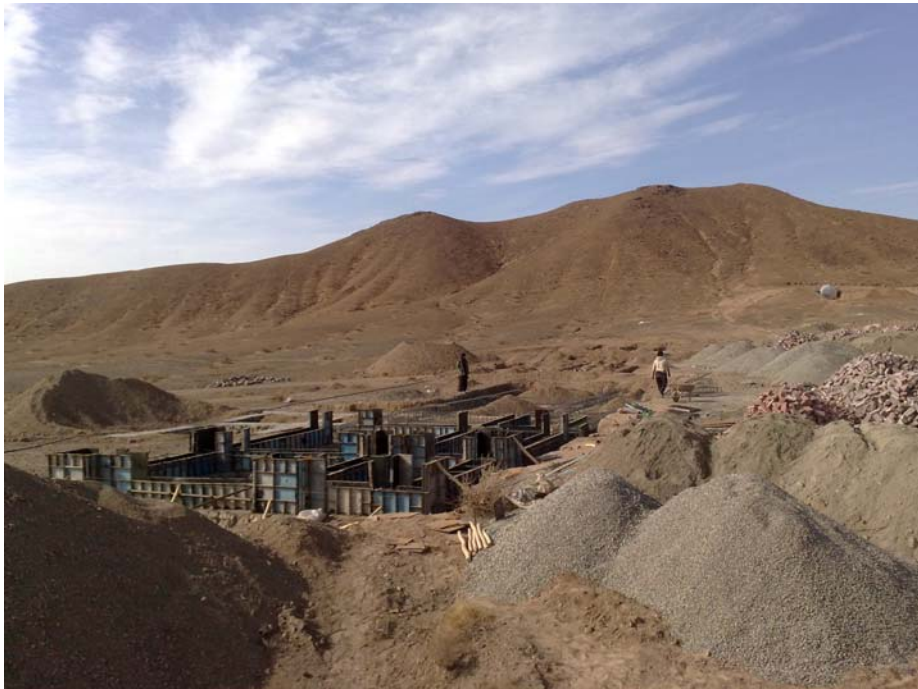
شرح مختصری از پروژه انجام شده

شرکت کان آذین با تشکیل گروه همکاری با شرکتهای توسعه سیلوها و فولاد گسترش، متولی طراحی و اجرا پروژه مزبور در استان سیستان و بلوچستان گردید.

معدن مس چهل کوره زاهدان در ۱۲۰ کیلومتری شمال غرب زاهدان و در نزدیکی روستان گراغه از توابع شهرستان نصرت آباد می باشد. عملیات اجرایی در پایان سال ۸۹ آغاز و با استقرار و انجام تجهیز کارگاه در محل پروژه عملیاتی گردید.

بر اساس قرارداد تأمین زیربناها در منطقه و در قالب تجهیز کارگاه، احداث ساختمانهای صنعتی و تاسیسات سطحی نظیر مخازن و منابع، خرید، تامین، نصب و راه اندازی تجهیزات معدنی، آماده سازی فضاهای زیرزمینی شامل حفر حدود ۲۷۰۰ متر تونل، تونل شیب دار و ... با مقاطع مختلف از ۷ تا ۱۱ متر مربع و در نهایت استخراج دو ساله از معدن که به روش ترکیبی از Shrinkage, sub level caving انجام می شود برعهده شرکت نهاده شد.







نام پروژه	احداث جاده دسترسی به معدن چهل کوره زاهدان
کارفرما	شرکت ملی صنایع مس ایران
زمان انجام کار	سال ۱۳۸۹ - ادامه دارد

شرح مختصری از پروژه انجام شده

به منظور دسترسی به معدن مس چهل کوره زاهدان که در قالب قراردادی با مشارکت شرکتهای فولاد گسترش و توسعه سیلوها به این شرکت واگذار شده بود، قرارداد احداث یک جاده دسترسی به طول تقریبی ۷/۵ کیلومتر نیز از طرف کارفرمای پروژه شرکت ملی صنایع مس ایران به مشارکت نامبرده فوق واگذار شد.

جاده مزبور از مسیر دسترسی روستایی گراغه به چاه رحمان متصل شده و پس از طی قریب به ۷/۵ کیلومتر به معدن مس چهل کوره خواهد رسید. عرض متوسط جاده ۷/۵ متر و شامل لایه‌های اساس، زیراساس و آسفالت می‌باشد.

زمان اولیه قرارداد ۱۰ ماه برآورد عملیات اجرایی آن از آذر ماه ۸۹ آغاز گردید.





شرکت کان آذین
(سهامی خاص)

سوابق تجربی شرکت

